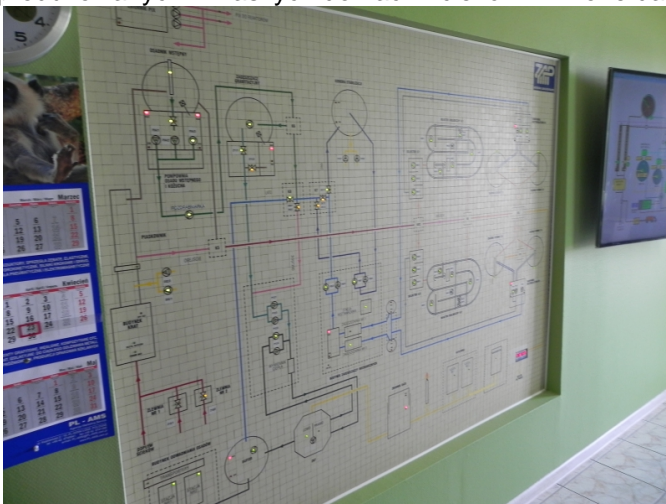


„Historia pewnego ścieku” [1]



Bierzemy kłopot a po kłopotliwych wyjmujemy korek i zużyta woda znika w rurach kanalizacyjnych, a dalej...Najczęściej o tym nie myślimy. Uczniowie kl V i VI postanowili sprawdzić, co dzieje się dalej z naszymi ściekami, które w naszej miejscowości usuwane są przy pomocy wozów do usuwania nieczystości z szamba. W piątkowe popołudnie grupa uczniów wraz z opiekunami wzięła udział w wycieczce rowerowej do oczyszczalni ścieków w Kucharach. Oczyszczalnia przyjmuje ścieki z terenu miasta Kalisza, Gminy Gołuchów oraz Gminy i Miasta Nowe Skalmierzyce. Jest to oczyszczalnia mechaniczno-biologiczna ze zwiększoną możliwością usuwania związków biogenych. Co się dzieje z naszymi ściekami? Pierwszy etap to zrzut ścieku znajdującego się w wozie przywożącym nieczystości w punkcie zrzutu, gdzie wstępnie są oceniane parametry ścieków. Następnie ścieki trafiają do budynku krat, w którym pozabawiane są większych cząstek stałych, stąd oczyszczane są w piaskownikach. Tak przygotowane ścieki spływają do pojedynczego osadnika wstępnego. Tu następuje sedimentacja i opadanie zawiesziny oraz częściowe usuwanie tłuszczu. Oczyszczone mechanicznie ścieki w dalszym etapie są oczyszczane biologicznie. W ogromnych osadnikach mieliśmy możliwość obejrzenia co dzieje się ze ściekami do momentu gdy odprowadzane są do rzeki Prośny. Oczyszczone ścieki wyglądają naprawdę imponująco- woda jest przezroczysta. Z osadu, który powstaje produkuje się biogaz, wykorzystywany w oczyszczalni do produkcji energii elektrycznej oraz ciepłej. Tereny wokół oczyszczalni porasta wierzba energetyczna, charakteryzująca się niewielkimi wymaganiami glebowymi, szybkim przyrostem masy oraz efektywnym oczyszczaniem gleby z metali ciężkich. Wycieczka zmusza nas do refleksji nad problemem ilości produkowanych w naszych domach ścieków. A może da się zmniejszyć ich ilość? (V. M.)



[2]



[3]

Schemat oczyszczalni



[4]

Osadniki wtórne

Mieszanie ścieków



[5]

Najnowszy zbiornik na gaz

Source URL: <https://zspkotowiecko.noweskalmierzyce.pl/en/node/467>

Links:

[1] <https://zspkotowiecko.noweskalmierzyce.pl/en/node/467>

[2] https://zspkotowiecko.noweskalmierzyce.pl/sites/zspkotowiecko.noweskalmierzyce.pl/files/zdjecia/wyc_oczysz_14_15_001.jpg

[3] https://zspkotowiecko.noweskalmierzyce.pl/sites/zspkotowiecko.noweskalmierzyce.pl/files/zdjecia/wyc_oczysz_14_15_003.jpg

[4] https://zspkotowiecko.noweskalmierzyce.pl/sites/zspkotowiecko.noweskalmierzyce.pl/files/zdjecia/wyc_oczysz_14_15_004.jpg

[5] https://zspkotowiecko.noweskalmierzyce.pl/sites/zspkotowiecko.noweskalmierzyce.pl/files/zdjecia/wyc_oczysz_14_15_005.jpg