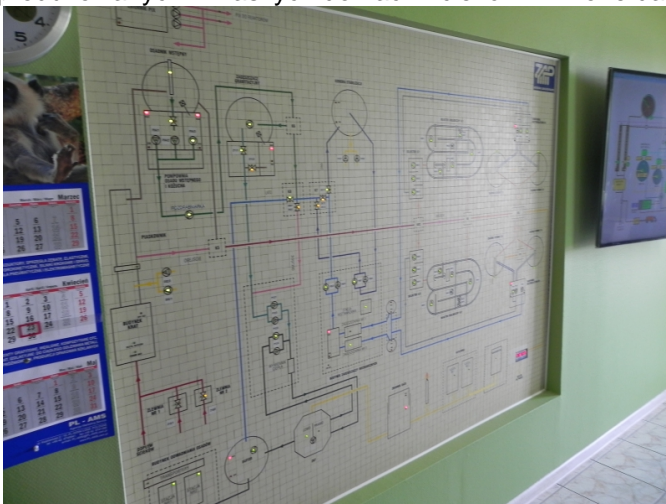


„Historia pewnego ścieku” [1]



Bierzemy k?piel a po k?pieli wyjmujemy korek i zu?yta woda znika w rurach kanalizacyjnych, a dalej...Najcz??ciej o tym nie my?limy. Uczniowie kl V i VI postanowili sprawdzi?, co dzieje si? dalej z naszymi ?ciekami, które w naszej miejscowoci usuwane s? przy pomocy wozów do usuwania nieczysto?ci z szamba. W pi?tkowe popo?udnie grupa uczniów wraz z opiekunami wzi??a udzia? w wycieczce rowerowej do oczyszczalni ?cieków w Kucharach. Oczyszczalnia przyjmuje ?cieki z terenu miasta Kalisza, Gminy Go?uchów oraz Gminy i Miasta Nowe Skalmierzyce. Jest to oczyszczalnia mechaniczno-biologiczna ze zwi?kszon? mo?liwo?ci? usuwania zwi?zków biogenych. Co si? dzieje z naszymi ?ciekami? Pierwszy etap to zrzut ?cieku znajduj?cego si? w wozie przywo??cym nieczysto?ci w punkcie zrzutu, gdzie wst?pnie s? oceniane parametry ?cieków. Nast?pnie ?cieki trafiaj? do budynku krat, w którym pozbawiane s? wi?kszych cz??ci sta?ych, st?d oczyszczane s? w piaskownikach. Tak przygotowane ?cieki sp?ywaj? do pojedynczego osadnika wst?pnego Tu nast?puje sedimentacja ?atwo opadaj?cej zawiesiny oraz cz??ciowe usuwanie t?uszczu. Oczyszczone mechanicznie ?cieki w dalszym etapie s? oczyszczane biologicznie. W ogromnych osadnikach mieli?my mo?liwo?? obejrzenia co dzieje si? ze ?ciekami do momentu gdy odprowadzane s? do rzeki Proсны. Oczyszczone ?cieki wygl?daj? naprawd? imponuj?co- woda jest przezroczysta. Z osadu, który powstaje produkuje si? biogaz, wykorzystywany w oczyszczalni do produkcji energii elektrycznej oraz cieplnej. Tereny wokół oczyszczalni porasta wierzba energetyczna, charakteryzuj?ca si? niewielkimi wymaganiami glebowymi, szybkim przyrostem masy oraz efektywnym oczyszczaniem gleby z metali ci??kich. Wycieczka zmusi?a nas do refleksji nad problemem ilo?ci produkowanych w naszych domach ?cieków. A mo?e da?oby si? zmniejszy? ich ilo??? (V. M.)



[2]



[3]

Schemat oczyszczalni



[4]

Osadniki wtórne

Mieszanie ścieków



[5]

Najnowszy zbiornik na gaz

Source URL:

<https://zspkotowiecko.noweskalmierzyce.pl/pl/news/%E2%80%9Ehistoria-pewnego-%C5%9Bcieku%E2%80%9D>

Links:

[1] <https://zspkotowiecko.noweskalmierzyce.pl/pl/news/%E2%80%9Ehistoria-pewnego-%C5%9Bcieku%E2%80%9D>

[2] https://zspkotowiecko.noweskalmierzyce.pl/sites/zspkotowiecko.noweskalmierzyce.pl/files/zdjecia/wyc_oczysz_14_15_001.jpg

[3] https://zspkotowiecko.noweskalmierzyce.pl/sites/zspkotowiecko.noweskalmierzyce.pl/files/zdjecia/wyc_oczysz_14_15_003.jpg

[4] https://zspkotowiecko.noweskalmierzyce.pl/sites/zspkotowiecko.noweskalmierzyce.pl/files/zdjecia/wyc_oczysz_14_15_004.jpg

[5] https://zspkotowiecko.noweskalmierzyce.pl/sites/zspkotowiecko.noweskalmierzyce.pl/files/zdjecia/wyc_oczysz_14_15_005.jpg